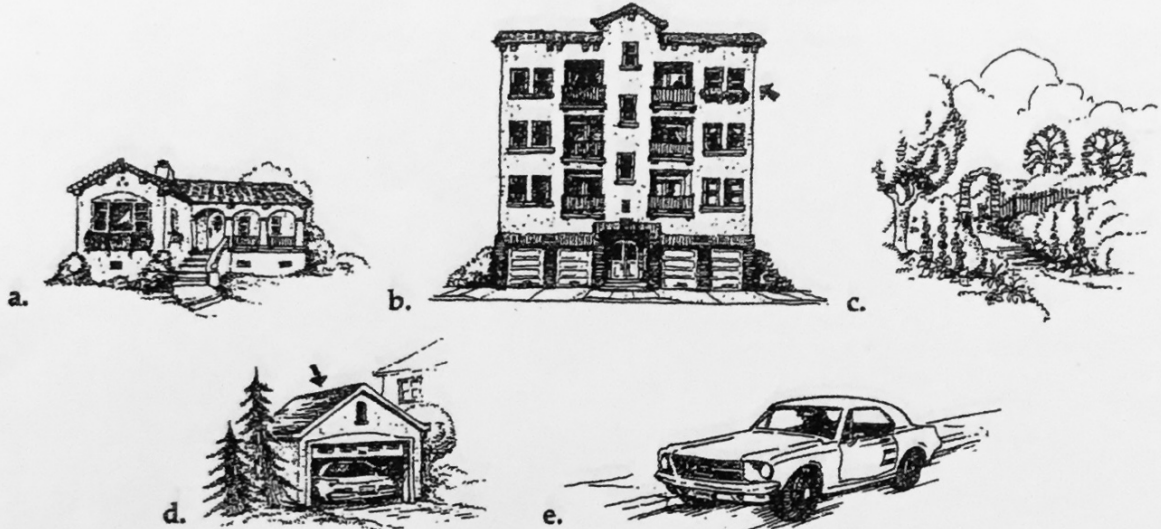


La Casa 3

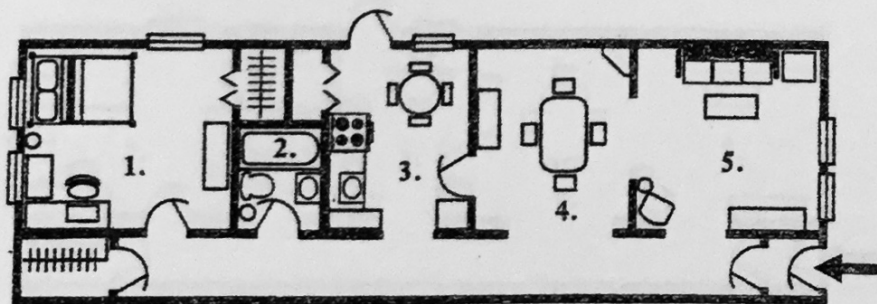
Use the word bank from Casa 1 to help you.

**A** Match the statement with the illustration.



1. \_\_\_\_\_ Es una casa privada.
2. \_\_\_\_\_ Es un jardín con flores y árboles.
3. \_\_\_\_\_ Hay un carro en el garaje. (there is)
4. \_\_\_\_\_ Es un edificio de apartamentos.
5. \_\_\_\_\_ El carro no es nuevo. Es viejo.
6. \_\_\_\_\_ Los apartamentos tienen un balcón.
7. \_\_\_\_\_ Hay plantas delante de la casa. (in front of)
8. \_\_\_\_\_ Hay árboles al lado del garaje. (next to)

**B** Identify each room of the house.



1. \_\_\_\_\_
2. \_\_\_\_\_
3. \_\_\_\_\_
4. \_\_\_\_\_
5. \_\_\_\_\_